



DIGITAL / MARKETING
COMMUNICATION SCHOOL

La culture. entreprise

L'ENTREPRISE EST OMNIPRÉSENTE À L'ISEG ET NOS ÉTUDIANTS SONT PLACÉS DÈS LE PREMIER JOUR DANS LA POSTURE DE FUTURS PROFESSIONNELS. SEMAINES PROJETS, CAS RÉELS, STAGES OU ALTERNANCE SONT AUTANT D'OCCASIONS POUR NOS ENTREPRISES PARTENAIRES DE MIEUX CONNAÎTRE LES CODES DE LEURS FUTURES RECRUES ET DE PRÉPARER AINSI LEUR « ONBOARDING ».



L'entreprise

LEARNING BY DOING

Puisque l'implication génère de l'émotion et que celle-ci est le meilleur levier de la mémorisation, la culture projet est au centre de notre pédagogie. Nos campus urbains que nous partageons avec d'autres écoles du groupe IONIS créent une ambiance propice à l'échange et au mixage culturel.

1

LE MODE PROJET

LA PROJECT WEEK - IONIS

Depuis 8 ans, la Project Week créée par IONIS Education Group rassemble 1 000 étudiants, issus de 8 villes en France (Paris, Bordeaux, Lille, Lyon, Montpellier, Nantes, Strasbourg et Toulouse) et de 3 écoles : Epitech, e-artsup et ISEG, qui se confrontent durant une semaine, par groupes de 5, à une problématique de transformation digitale posée par une grande entreprise. Ces équipes mixtes vont imaginer des solutions innovantes basées sur la faisabilité (technique), la viabilité (marketing) et la désirabilité (design).

Entreprises partenaires : La Poste, Vente-privée, Bouygues Construction, Sony Music Entertainment, France TV Publicité, Nike, Thierry Mugler, Meetic.

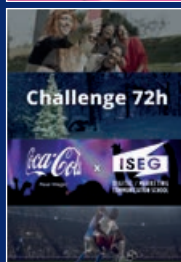
LE CHALLENGE NATIONAL

Les étudiants de 3^e année se challengent pendant une semaine en mode « Junior Agence » avec pour objectif de répondre à une problématique de stratégie marketing ou communication.

Entreprises partenaires : Virgin Mobile, Cacolac, Groupe Seb, l'association « Avec Modération » en duo avec Heineken, Tipiak, St Michel, Mazda France.

LE CHALLENGE 72H

Tous les étudiants de 4^e année s'affrontent pendant trois jours autour d'un brief commun. Pour la première édition en 2021, Le Coq sportif avait challengé nos étudiants autour du thème : « la RSE dans la stratégie de communication de la marque ». En 2022, Coca-Cola proposait un brief marketing : « 72h pour réinventer l'expérience d'un Coca-Cola bien frais en terrasse ».



LE CHALLENGE 48 H CHRONO

Constitués en équipes projet, les étudiants de 2^e année doivent répondre en 48 heures au brief délivré par l'entreprise sur une problématique en marketing/communication : repositionnement de marque, création d'une nouvelle ligne de produits, conception d'un événement, réalisation d'une campagne digitale, etc.

Entreprises partenaires : Charal, Decathlon, Selectour, Engie, Center Parcs, Ponant, AIGLE.

INTERNATIONAL CHALLENGE 24H

C'est l'un des événements les plus attendus par les étudiants de 1^{re} année. Ce travail intensif conjugue la capacité rapide d'analyse et de décision, la créativité et la dynamique d'un groupe.

Entreprises partenaires : Action contre la faim, Danone, la start-up Bonanza, Levi Roots, D.R. Harris & Co, Le Royal Monceau - Raffles Paris, Château Jean Voisin, Grand cru Saint Émilion.

WORKSHOPS ET EPA (Expertise par l'action)

Nos campus proposent régulièrement aux grandes et moyennes entreprises de leur confier des briefs et études de cas digitaux, marketing ou communication. Des équipes d'étudiants, encadrés par des professionnels et des coaches, plangent sur ces problématiques et soumettent leurs meilleures recommandations.

dans l'école

2

LES ÉVÉNEMENTS DÉDIÉS AUX ENTREPRISES

LES MASTER CLASSES PROFESSIONNELLES

Chaque semaine, un acteur majeur du marketing ou de la communication, représentant une marque, vient à la rencontre des étudiants de 3^e année. Ces rendez-vous assurent aux étudiants une solide culture d'entreprise ainsi que de nouveaux contacts professionnels.

LES CAREER MEETINGS

Chaque année, plus de 500 entreprises participent à nos forums recrutement au cœur de nos campus régionaux et cela aussi bien en présentiel qu'en distanciel.

> JOBS ÉTUDIANTS/ALTERNANCE

Mis en place peu de temps après les rentrées scolaires (septembre/octobre), le Career Meeting Jobs et Alternance favorise les échanges entre étudiants et entreprises en recherche de profils pour des missions ponctuelles, à temps partiel ou de talents à intégrer en alternance dans leurs équipes. Selon les campus, ces forums leur permettent de rencontrer également des étudiants des autres écoles du Groupe IONIS (profils techs et créatifs).

> STAGES / EMPLOIS

Organisé en février ou mars, le Career Meeting Stages et 1^{er} Emploi facilite le sourcing de stagiaires (1^{re}, 2^e et 3^e années) ou de jeunes diplômé(s).

Ils permettent de recruter des appuis temporaires entre mai et septembre ou de recruter des professionnels du marketing, de la communication ou du digital. L'ISEG encourage également l'engagement citoyen dans le cadre de ces stages de fin d'année.

LES SÉANCES DE RECRUTEMENT DÉDIÉES

L'ISEG organise également des séances de recrutement à la demande de ses partenaires. À l'instar d'Apple ou Page Personnel, nous vous mettons à disposition un espace dédié pour les entretiens avec les candidats les plus motivés et sélectionnés au préalable.



“

Si l'école apporte connaissances et compétences dans le domaine du marketing, de la communication et du digital, seule l'entreprise peut donner du sens aux concepts enseignés.

L'école est une boîte à idées pour l'entreprise qui fournit l'approche expérimentale.

Intervenants, Conseil de perfectionnement, éclairent les étudiants sur les tendances de demain.

Projets et challenges, encadrés par coachs et mentors d'entreprise, font vivre aux élèves des problématiques réelles ; ces derniers sont attendus sur leurs propositions et évalués sur leur expertise.

C'est ainsi que l'entreprise teste la visibilité de sa marque et juge de futurs talents professionnels.

Adrienne Jablanczy
Directeur général de l'ISEG

”

L'étudiant dans l'entreprise

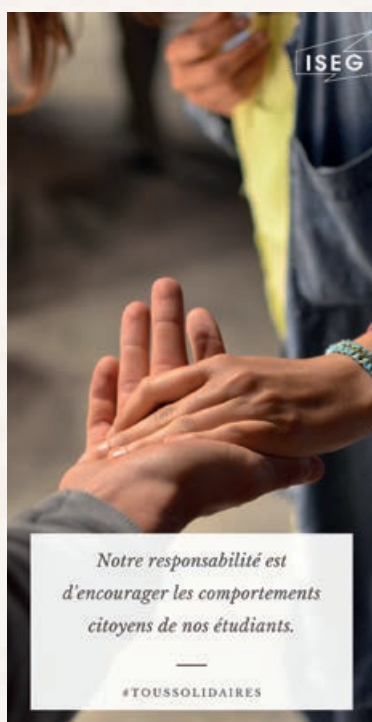
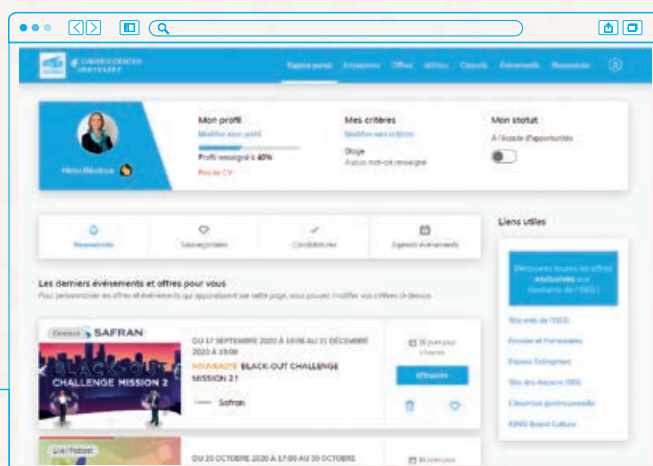
L'EMPLOYABILITÉ, AU CŒUR DE NOS PRÉOCCUPATIONS

La transformation digitale a un impact direct sur l'évolution des métiers et des compétences, obligeant les organisations à s'adapter et à engager des collaborateurs agiles. À travers son projet pédagogique, l'ISEG encourage l'autonomie, l'esprit d'équipe tout en accompagnant l'étudiant dans le développement de son projet professionnel à travers stages et missions.

DIFFUSION DE VOS OFFRES

L'ISEG dispose d'une plateforme en ligne sur laquelle vous pouvez directement créer votre espace d'entreprise gratuit et gérer ainsi dans le temps vos offres de stage et d'alternance. Un formulaire vous permet de mentionner les informations essentielles : présentation de l'entreprise, détails de la mission, lieu et date du stage, gratification, etc. Vous pourrez également suivre l'évolution des consultations de vos offres ; nos étudiants postulant directement auprès de vous.

<https://www.iseg.fr/entreprises-career-center/>



Notre responsabilité est d'encourager les comportements citoyens de nos étudiants.

#TOUSSOLIDAIRES

FOCUS SUR L'ENGAGEMENT CITOYEN DE NOS ÉTUDIANTS

S'engager dans une grande cause humanitaire sociétale ou environnementale favorise le comportement citoyen de nos étudiants. Cet engagement associatif, qui permet le développement des qualités humaines de l'étudiant mais aussi de ses aptitudes à la responsabilité et à l'initiative, est validé par l'école au même titre qu'une expérience professionnelle.

Tous les ans, près de 300 associations font appel aux étudiants de l'ISEG pour s'investir à leurs côtés ou pour gérer leur communication globale, leurs événements, leurs réseaux sociaux ou encore leurs relations médias.



Notre responsabilité est d'encourager les comportements citoyens de nos étudiants.

#TOUSSOLIDAIRES

CALENDRIER DES MISSIONS PROFESSIONNELLES

Les missions professionnelles font partie intégrante de la formation. En premier cycle, elles ont lieu en fin d'année universitaire. Dès la 3^e année, grâce à un emploi du temps aménagé, les étudiants peuvent effectuer des stages optionnels sur deux jours de la semaine ou postuler pour un job étudiant. En 2nd cycle, les Iségiens entrent dans un cycle préprofessionnel et alternent enseignements et missions en entreprise. Les rythmes sont expliqués dans le calendrier ci-dessous.

CALENDRIER DES STAGES												
	SEPT.	OCT.	NOV.	DEC.	JANV.	FÉV.	MARS	AVRIL	MAI	JUIN	JUIL.	AOÛT
1 ^{re} Année											1 mois minimum plein temps	
2 ^e Année										2 mois minimum plein temps		
3 ^e Année	2 jours par semaine (jeudi/vendredi)							3 mois minimum plein temps				
4 ^e Année Direct MBA 1	4 jours/semaine (LU/MA/ME/JE) ou 3 semaines/mois, selon calendrier											
4 ^e année Booster MBA 1	Cours intensifs					6 mois minimum plein temps						
4 ^e Année International MBA 1	2 jours par semaine (lundi/mardi)							4 mois minimum plein temps				
5 ^e Année MBA 2	4 jours/semaine (LU/MA/ME/JE) ou 3 semaines/mois, selon calendrier											
5 ^e Année International MBA 2	Session universitaire internationale											

Périodes de stage obligatoires

Stage ou job (facultatif)

CALENDRIER ALTERNANCE												
	SEPT.	OCT.	NOV.	DEC.	JANV.	FÉV.	MARS	AVRIL	MAI	JUIN	JUIL.	AOÛT
4 ^e année MBA 1	4 jours/semaine (LU/MA/ME/JE) ou 3 semaines/mois, selon calendrier											
5 ^e année MBA 2	4 jours/semaine (LU/MA/ME/JE) ou 3 semaines/mois, selon calendrier											

Focus sur l'alternance

L'alternance désigne un système de formation qui permet d'obtenir un diplôme ou une qualification professionnelle en alternant périodes de travail en entreprise et périodes d'enseignement à travers deux types de contrats :

- le contrat de professionnalisation ;
- le contrat d'apprentissage.

Ils s'adressent à des jeunes de moins de 26 ans (contrat d'apprentissage et contrat de professionnalisation) mais aussi à un public de demandeurs d'emploi âgés de 26 ans et plus (contrat de professionnalisation).

UN MODE DE RECRUTEMENT À PART ENTIÈRE

Le recrutement en alternance est un véritable outil de gestion prévisionnelle des emplois et des compétences (GPEC). C'est, en effet, une méthode qui permet autant de répondre à un besoin présent que d'anticiper et donner le temps à l'entreprise de préparer un recrutement.

Pendant la durée de l'alternance, qui peut varier à l'ISEG entre 18 mois et un an, l'entreprise évalue sur le terrain son futur collaborateur. 40 % de nos étudiants en alternance restent dans l'entreprise qui les ont accueillis pendant leur parcours MBA.

UN REGARD NEUF SUR L'ENTREPRISE

Soutenir les jeunes générations à s'insérer dans la vie professionnelle, mais aussi détecter les talents pendant leurs années d'études, est un vrai enjeu aujourd'hui. L'embauche d'alternants permet de les former aux méthodes de travail de l'entreprise, de leur faire découvrir un secteur d'activité et de les familiariser avec la culture d'entreprise.

De leur côté, nos étudiants pourront apporter un regard extérieur sur vos métiers, transmettre des connaissances récentes, des méthodes innovantes et impulser des actions nouvelles.

UN COÛT FINANCIER RAISONNABLE POUR LES ENTREPRISES

L'alternance représente une solution de recrutement adaptée aux budgets des entreprises de par les aides et exonérations de charges qui leur sont accordées. En fonction de la conjoncture, notamment pendant la période de crise sanitaire, des aides ponctuelles peuvent venir compléter le dispositif.



RYTHME ALTERNÉ DES ÉTUDIANTS ISEG

Référez-vous à nos calendriers de formation, mais globalement le schéma est comme suit : contrats de 12 ou 24 mois, proposés en deux rythmes (4 jours/semaine en entreprise, 1 jour à l'école ou 3 semaines/mois en entreprise, 1 semaine à l'école, selon le calendrier).



Devenez partenaire de leur réussite !

L'esprit d'entreprise est inscrit dans l'ADN de l'ISEG. C'est pour cette raison que dans nos écoles, les relations entreprises représentent un écosystème basé sur l'engagement, l'échange d'idées et de talents. Nous proposons aux entreprises qui souhaitent s'engager à nos côtés, quatre formules de partenariat :

1 Partenariat « employabilité »

- Participation à nos Career Meetings
- Diffusion d'offres, accès privilégié à notre site Alumni
- Versement de la taxe d'apprentissage

2 Partenariat « expérience »

- Proposition de cas réels soumis aux étudiants d'un campus régional (stratégie marketing/ digitale/ communication)
- Visites d'entreprise ou « serious games »
- Interventions de vos managers lors de cours ou de séminaires

3 Partenariat « empreinte »

- Participation à des conférences ou webinars
- Parrainage d'événements et échanges de visibilité
- Soirées networking

4 Partenariat « exclusivité »

- Proposition de cas nationaux traités par nos campus simultanément
- Convention de partenariat sur-mesure
- En option, un don fléché ISEG via la Fondation IONIS

Vous trouverez plus d'informations dans notre espace Entreprise :

www.iseg.fr

Les contacts de nos pôles relations entreprises, stages, alternance et Anciens :

ISEG PARIS

Dina Brassart
01 84 07 41 16
dina.brassart@iseg.fr

ISEG BORDEAUX

Axelle Loustalan
05 56 00 61 25
axelle.loustalan@iseg.fr

ISEG LILLE

Sarah Morini
03 20 15 84 41
sarah.morini@iseg.fr

ISEG LYON

Fanny Grizard
04 78 62 16 55
fanny.grizard@iseg.fr

ISEG NANTES

Emilie Cardin
02 40 89 07 52
emilie.cardin@iseg.fr

ISEG NICE

Elodie Baquier
04 22 13 33 40
elodie.baquier@iseg.fr

ISEG STRASBOURG

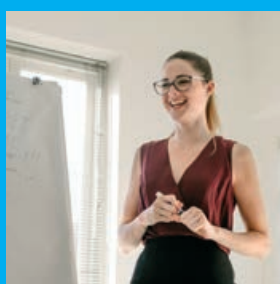
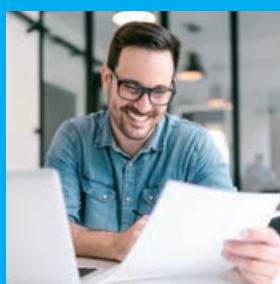
Marion Lagarde
03 88 36 02 88
marion.lagarde@iseg.fr

ISEG TOULOUSE

Laura Forcellini
05 61 62 35 37
laura.forcellini@iseg.fr

CONTACT NATIONAL

Béatrice Vendeaud
Directrice des Partenariats Entreprises
et du Réseau des Anciens
beatrice.vendeaud@iseg.fr



www.iseg.fr

